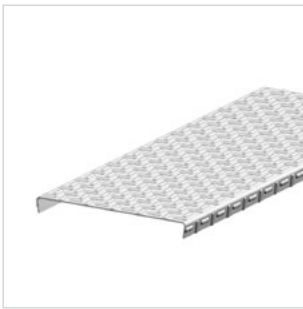


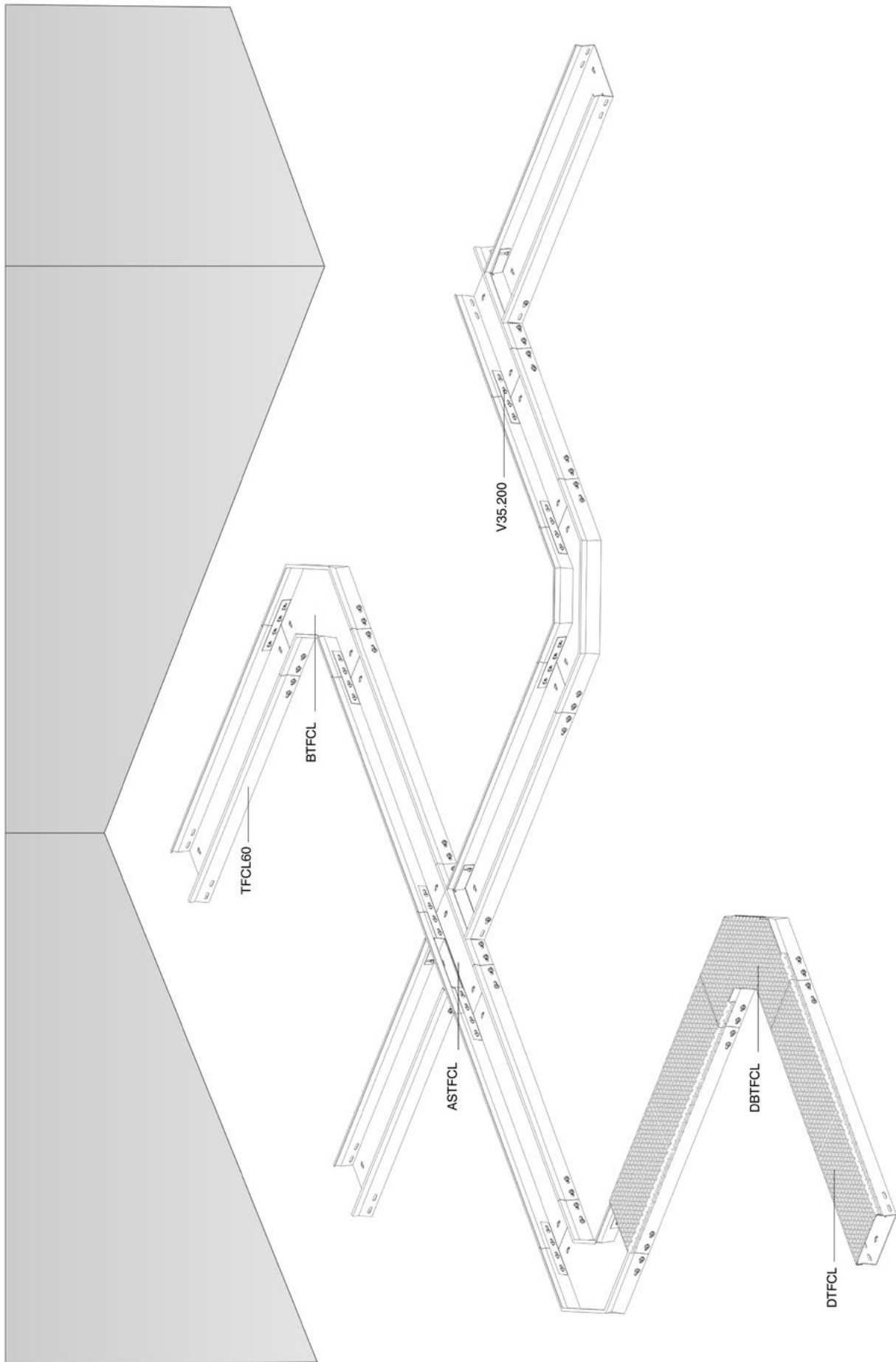
## 2 Trittfeste Bodenkanäle



DTFCL

## INHALT KAPITEL 2

<b>TFCL60</b>	
Bodenkanal trittfest	39
<b>TFCL60S</b>	
Bodenkanal trittfest mit Trennsteg	39
<b>TFCL85</b>	
Bodenkanal trittfest	40
<b>TFCL85S</b>	
Bodenkanal trittfest mit Trennsteg	40
<b>TFCL110</b>	
Bodenkanal trittfest	41
<b>TFCL110S</b>	
Bodenkanal trittfest mit Trennsteg	41
<b>DTFCL</b>	
Deckel für Bodenkanal TFCL	42
<b>BTFL</b>	
Bogenstück 90° TFCL	42
<b>DBTFCL</b>	
Deckel für Bogenstück 90° TFCL	43
<b>ASTFCL</b>	
Abzweigstück 90° TFCL	43
<b>V35200</b>	
Verbinder	44
<b>V60200</b>	
Verbinder	44
<b>V85200</b>	
Verbinder	44



## TFCL60

### Bodenkanal trittfest



Ungelochter Boden  
Gebördelt

Standardausführung	Sendzimir verzinkt
Ausführung Option HD	Tauchfeuerverzinkt
Ausführung Option PE	Polyester-Pulverbeschichtung

HD Bezeichnung	↑ mm	↔ mm	→ ← mm	↔ mm	Kg/m	VPE	Einheit
HD <b>TFCL60100200</b>	60	100	2	3000	3,650	3	m
HD <b>TFCL60150200</b>	60	150	2	3000	4,440	3	m
HD <b>TFCL60200200</b>	60	200	2	3000	5,250	3	m
HD <b>TFCL60250200</b>	60	250	2	3000	6,020	3	m
HD <b>TFCL60300200</b>	60	300	2	3000	6,850	3	m

Zu befestigen mit:

HD <b>V35200</b>	25	200	-	-	0,040	10	Stück
------------------	----	-----	---	---	-------	----	-------

Anwendungsbereich: Der trittfeste Bodenkanal wird hauptsächlich an Stellen benutzt, wo die Bodenkanäle betreten werden können bzw. dürfen; z.B. Fertigungsstraßen in der Automobilindustrie.

## TFCL60S

### Bodenkanal trittfest mit Trennsteg



Standardausführung

Sendzimir verzinkt

Ausführung Option HD

Tauchfeuerverzinkt

Ausführung Option PE

Polyester-Pulverbeschichtung

HD Bezeichnung	↑ mm	↔ mm	→ ← mm	↔ mm	Kg/m	VPE	Einheit
HD <b>TFCL60100200S12</b>	60	100	2	3000	4,161	3	m
HD <b>TFCL60100200S13</b>	60	100	2	3000	4,161	3	m
HD <b>TFCL60100200S23</b>	60	100	2	3000	4,672	3	m
HD <b>TFCL60150200S12</b>	60	150	2	3000	4,951	3	m
HD <b>TFCL60150200S13</b>	60	150	2	3000	4,951	3	m
HD <b>TFCL60150200S23</b>	60	150	2	3000	5,462	3	m
HD <b>TFCL60200200S12</b>	60	200	2	3000	5,761	3	m
HD <b>TFCL60200200S13</b>	60	200	2	3000	5,761	3	m
HD <b>TFCL60200200S23</b>	60	200	2	3000	6,272	3	m
HD <b>TFCL60250200S12</b>	60	250	2	3000	6,531	3	m
HD <b>TFCL60250200S13</b>	60	250	2	3000	6,531	3	m
HD <b>TFCL60250200S23</b>	60	250	2	3000	7,042	3	m
HD <b>TFCL60300200S12</b>	60	300	2	3000	7,361	3	m
HD <b>TFCL60300200S13</b>	60	300	2	3000	7,361	3	m
HD <b>TFCL60300200S23</b>	60	300	2	3000	7,872	3	m

Zu befestigen mit:

HD <b>V35200</b>	25	200	-	-	0,040	10	Stück
------------------	----	-----	---	---	-------	----	-------

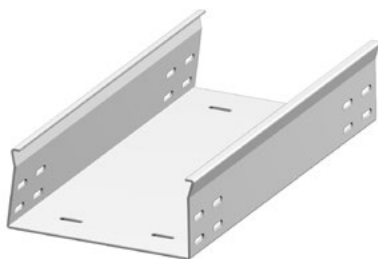
S12: 1 Trennsteg auf 1/2 eingeschweißt

S13: 1 Trennsteg auf 1/3 eingeschweißt

S23: 2 Trennstege auf je 1/3 eingeschweißt

# TFCL85

## Bodenkanal trittfest



Ungelochter Boden  
Gebördelt

Standardausführung	Sendzimir verzinkt
Ausführung Option HD	Tauchfeuerverzinkt
Ausführung Option PE	Polyester-Pulverbeschichtung

HD Bezeichnung	↑ mm	↔ mm	→ ← mm	↔ mm	Kg/m	VPE	Einheit
HD <b>TFCL85100200</b>	85	100	2	3000	4,430	3	m
HD <b>TFCL85150200</b>	85	150	2	3000	5,230	3	m
HD <b>TFCL85200200</b>	85	200	2	3000	6,030	3	m
HD <b>TFCL85250200</b>	85	250	2	3000	6,830	3	m
HD <b>TFCL85300200</b>	85	300	2	3000	7,630	3	m

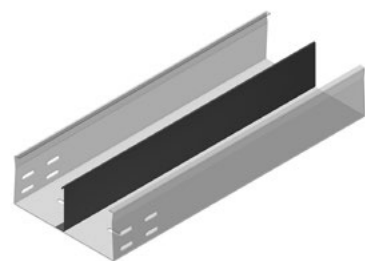
Zu befestigen mit:

HD <b>V60200</b>	50	200	-	-	0,080	20	Stück
------------------	----	-----	---	---	-------	----	-------

Anwendungsbereich: Der trittfeste Bodenkanal wird hauptsächlich an Stellen benutzt, wo die Bodenkanäle betreten werden können bzw. dürfen; z.B. Fertigungsstraßen in der Automobilindustrie.

# TFCL85S

## Bodenkanal trittfest mit Trennsteg



Standardausführung	Sendzimir verzinkt
Ausführung Option HD	Tauchfeuerverzinkt
Ausführung Option PE	Polyester-Pulverbeschichtung

HD Bezeichnung	↑ mm	↔ mm	→ ← mm	↔ mm	Kg/m	VPE	Einheit
HD <b>TFCL85100200S12</b>	85	100	2	3000	5,110	3	m
HD <b>TFCL85100200S13</b>	85	100	2	3000	5,110	3	m
HD <b>TFCL85100200S23</b>	85	100	2	3000	5,790	3	m
HD <b>TFCL85150200S12</b>	85	150	2	3000	5,910	3	m
HD <b>TFCL85150200S13</b>	85	150	2	3000	5,910	3	m
HD <b>TFCL85150200S23</b>	85	150	2	3000	6,590	3	m
HD <b>TFCL85200200S12</b>	85	200	2	3000	6,710	3	m
HD <b>TFCL85200200S13</b>	85	200	2	3000	6,710	3	m
HD <b>TFCL85200200S23</b>	85	200	2	3000	7,390	3	m
HD <b>TFCL85250200S12</b>	85	250	2	3000	7,510	3	m
HD <b>TFCL85250200S13</b>	85	250	2	3000	7,510	3	m
HD <b>TFCL85250200S23</b>	85	250	2	3000	8,190	3	m
HD <b>TFCL85300200S12</b>	85	300	2	3000	8,310	3	m
HD <b>TFCL85300200S13</b>	85	300	2	3000	8,310	3	m
HD <b>TFCL85300200S23</b>	85	300	2	3000	8,990	3	m

Zu befestigen mit:

HD <b>V60200</b>	50	200	-	-	0,080	20	Stück
------------------	----	-----	---	---	-------	----	-------

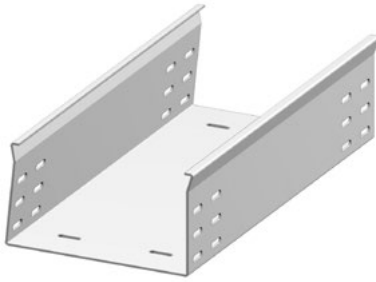
S12: 1 Trennsteg auf 1/2 eingeschweißt

S13: 1 Trennsteg auf 1/3 eingeschweißt

S23: 2 Trennsteg auf je 1/3 eingeschweißt

# TFCL110

## Bodenkanal trittfest



Ungelochter Boden  
Gebördelt

Standardausführung	Sendzimir verzinkt
Ausführung Option HD	Tauchfeuerverzinkt
Ausführung Option PE	Polyester-Pulverbeschichtung

HD Bezeichnung	↑ mm	↔ mm	→ ← mm	↔ mm	Kg/m	VPE	Einheit
HD <b>TFCL110150200</b>	110	150	2	3000	6,020	3	m
HD <b>TFCL110200200</b>	110	200	2	3000	6,820	3	m
HD <b>TFCL110250200</b>	110	250	2	3000	7,620	3	m
HD <b>TFCL110300200</b>	110	300	2	3000	8,420	3	m

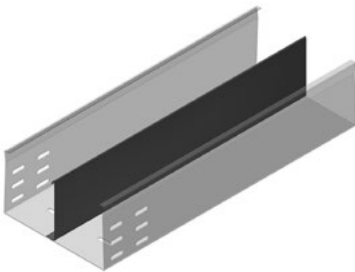
Zu befestigen mit:

HD <b>V85200</b>	75	200	-	-	0,130	10	Stück
------------------	----	-----	---	---	-------	----	-------

Anwendungsbereich: Der trittfeste Bodenkanal wird hauptsächlich an Stellen benutzt, wo die Bodenkanäle betreten werden können bzw. dürfen; z.B. Fertigungsstraßen in der Automobilindustrie.

# TFCL110S

## Bodenkanal trittfest mit Trennsteg



Standardausführung	Sendzimir verzinkt
Ausführung Option HD	Tauchfeuerverzinkt
Ausführung Option PE	Polyester-Pulverbeschichtung

HD Bezeichnung	↑ mm	↔ mm	→ ← mm	↔ mm	Kg/m	VPE	Einheit
HD <b>TFCL110150200S12</b>	110	150	2	3000	6,840	3	m
HD <b>TFCL110150200S13</b>	110	150	2	3000	6,840	3	m
HD <b>TFCL110150200S23</b>	110	150	2	3000	7,660	3	m
HD <b>TFCL110200200S12</b>	110	200	2	3000	7,640	3	m
HD <b>TFCL110200200S13</b>	110	200	2	3000	7,640	3	m
HD <b>TFCL110200200S23</b>	110	200	2	3000	8,460	3	m
HD <b>TFCL110250200S12</b>	110	250	2	3000	8,440	3	m
HD <b>TFCL110250200S13</b>	110	250	2	3000	8,440	3	m
HD <b>TFCL110250200S23</b>	110	250	2	3000	9,260	3	m
HD <b>TFCL110300200S12</b>	110	300	2	3000	9,240	3	m
HD <b>TFCL110300200S13</b>	110	300	2	3000	9,240	3	m
HD <b>TFCL110300200S23</b>	110	300	2	3000	10,060	3	m

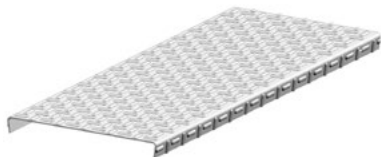
Zu befestigen mit:

HD <b>V85200</b>	75	200	-	-	0,130	10	Stück
------------------	----	-----	---	---	-------	----	-------

S12: 1 Trennsteg auf 1/2 eingeschweißt  
S13: 1 Trennsteg auf 1/3 eingeschweißt  
S23: 2 Trennstege auf je 1/3 eingeschweißt

# DTFCL

## Deckel für Bodenkanal TFCL



Deckel durch Einrasten verschliessbar.

Standardausführung	Sendzimir verzinkt
Ausführung Option HD	Tauchfeuerverzinkt
Ausführung Option PE	Polyester-Pulverbeschichtung

HD Bezeichnung	↑ mm	↔ mm	→ ← mm	↔ mm	Kg/m	VPE	Einheit
HD <b>DTFCL100</b>	18	100	1,5	1500	2,030	1,5	m
HD <b>DTFCL150</b>	18	150	1,5	1500	2,790	1,5	m
HD <b>DTFCL200</b>	18	200	1,5	1500	3,560	1,5	m
HD <b>DTFCL250</b>	18	250	1,5	1500	4,330	1,5	m
HD <b>DTFCL300</b>	18	300	1,5	1500	6,480	1,5	m

# BTFCL

## Bogenstück 90° TFCL



Ungelochter Boden  
Gebördelt

Radius	250 mm
Standardausführung	Sendzimir verzinkt
Ausführung Option HD	Tauchfeuerverzinkt
Ausführung Option PE	Polyester-Pulverbeschichtung

HD Bezeichnung	↑ mm	↔ mm	→ ← mm	↔ mm	Kg/ Stück	VPE	Einheit
HD <b>BTFCL60100</b>	60	100	2	-	3,000	1	Stück
HD <b>BTFCL60150</b>	60	150	2	-	3,830	1	Stück
HD <b>BTFCL60200</b>	60	200	2	-	4,730	1	Stück
HD <b>BTFCL60250</b>	60	250	2	-	5,710	1	Stück
HD <b>BTFCL60300</b>	60	300	2	-	6,740	1	Stück
HD <b>BTFCL85100</b>	85	100	2	-	3,630	1	Stück
HD <b>BTFCL85150</b>	85	150	2	-	4,500	1	Stück
HD <b>BTFCL85200</b>	85	200	2	-	5,430	1	Stück
HD <b>BTFCL85250</b>	85	250	2	-	6,430	1	Stück
HD <b>BTFCL85300</b>	85	300	2	-	7,490	1	Stück
HD <b>BTFCL110150</b>	110	150	2	-	5,150	1	Stück
HD <b>BTFCL110200</b>	110	200	2	-	6,120	1	Stück
HD <b>BTFCL110250</b>	110	250	2	-	7,150	1	Stück
HD <b>BTFCL110300</b>	110	300	2	-	8,240	1	Stück

Zu befestigen mit:

HD <b>V35200</b>	25	200	-	-	0,040	10	Stück
HD <b>V60200</b>	50	200	-	-	0,080	20	Stück
HD <b>V85200</b>	75	200	-	-	0,130	10	Stück

# DBTFCL

## Deckel für Bogenstück 90° TFCL



Deckel durch Einrasten verschliessbar

Standardausführung	Sendzimir verzinkt
Ausführung Option HD	Tauchfeuerverzinkt
Ausführung Option PE	Polyester-Pulverbeschichtung

HD Bezeichnung	↑ mm	↔ mm	↔ mm	↔ mm	Kg/ Stück	VPE	Einheit
HD <b>DBTFCL100</b>	18	100	1,5	-	1,104	1	Stück
HD <b>DBTFCL150</b>	18	150	1,5	-	1,664	1	Stück
HD <b>DBTFCL200</b>	18	200	1,5	-	2,273	1	Stück
HD <b>DBTFCL250</b>	18	250	1,5	-	2,929	1	Stück
HD <b>DBTFCL300</b>	18	300	1,5	-	3,635	1	Stück

# ASTFCL

## Abzweigstück 90° TFCL



Ungelochter Boden  
Gebördelt

Standardausführung	Sendzimir verzinkt
Ausführung Option HD	Tauchfeuerverzinkt
Ausführung Option PE	Polyester-Pulverbeschichtung

HD Bezeichnung	↑ mm	↔ mm	↔ mm	↔ mm	Kg/ Stück	VPE	Einheit
HD <b>ASTFCL60100</b>	60	100	2	-	1,030	1	Stück
HD <b>ASTFCL60150</b>	60	150	2	-	1,480	1	Stück
HD <b>ASTFCL60200</b>	60	200	2	-	1,980	1	Stück
HD <b>ASTFCL60250</b>	60	250	2	-	2,620	1	Stück
HD <b>ASTFCL60300</b>	60	300	2	-	3,320	1	Stück
HD <b>ASTFCL85100</b>	85	100	2	-	1,230	1	Stück
HD <b>ASTFCL85150</b>	85	150	2	-	1,720	1	Stück
HD <b>ASTFCL85200</b>	85	200	2	-	2,290	1	Stück
HD <b>ASTFCL85250</b>	85	250	2	-	2,950	1	Stück
HD <b>ASTFCL85300</b>	85	300	2	-	3,680	1	Stück
HD <b>ASTFCL110150</b>	110	150	2	-	1,970	1	Stück
HD <b>ASTFCL110200</b>	110	200	2	-	2,580	1	Stück
HD <b>ASTFCL110250</b>	110	250	2	-	3,280	1	Stück
HD <b>ASTFCL110300</b>	110	300	2	-	4,050	1	Stück

Zu befestigen mit:

HD <b>V35200</b>	25	200	-	-	0,040	10	Stück
HD <b>V60200</b>	50	200	-	-	0,080	20	Stück
HD <b>V85200</b>	75	200	-	-	0,130	10	Stück

Multifunktionelles Abzweigstück, dass auch verwendet werden kann als T-Stück oder Kreuzstück.

Integrierte Verbindungsstücke für Potentialausgleich.



# V35200

## Verbinder



Standardausführung

Sendzimir verzinkt

Ausführung Option HD

Tauchfeuerverzinkt

Ausführung Option PE

Polyester-Pulverbeschichtung

HD Bezeichnung	↑ mm	↔ mm	→ ← mm	↔ mm	Kg/ Stück	VPE	Einheit
HD <b>V35200</b>	25	200		-	0,040	10	Stück

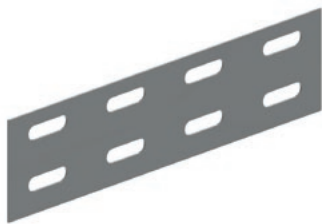
Zu befestigen mit:

HD <b>VMK610</b>	-	-	M6	10	0,008	100	Stück
------------------	---	---	----	----	-------	-----	-------

Min. Anzahl Schrauben und Muttern: 2 Stück.

# V60200

## Verbinder



Standardausführung

Sendzimir verzinkt

Ausführung Option HD

Tauchfeuerverzinkt

Ausführung Option PE

Polyester-Pulverbeschichtung

HD Bezeichnung	↑ mm	↔ mm	→ ← mm	↔ mm	Kg/ Stück	VPE	Einheit
HD <b>V60200</b>	50	200		-	0,080	20	Stück

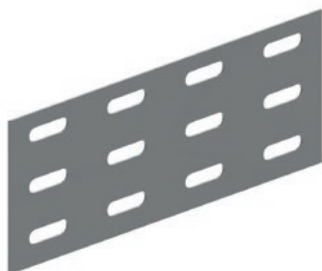
Zu befestigen mit:

HD <b>VMK610</b>	-	-	M6	10	0,008	100	Stück
------------------	---	---	----	----	-------	-----	-------

Min. Anzahl Schrauben und Muttern: 4 Stück.

# V85200

## Verbinder



Standardausführung

Sendzimir verzinkt

Ausführung Option HD

Tauchfeuerverzinkt

Ausführung Option PE

Polyester-Pulverbeschichtung

HD Bezeichnung	↑ mm	↔ mm	→ ← mm	↔ mm	Kg/ Stück	VPE	Einheit
HD <b>V85200</b>	75	200		-	0,130	10	Stück

Zu befestigen mit:

HD <b>VMK610</b>	-	-	M6	10	0,008	100	Stück
------------------	---	---	----	----	-------	-----	-------

Min. Anzahl Schrauben und Muttern: 4 Stück.